

Legenda

Oś drogi

Krawężł drogi

Oś zjazdu

Krawężł pobocza

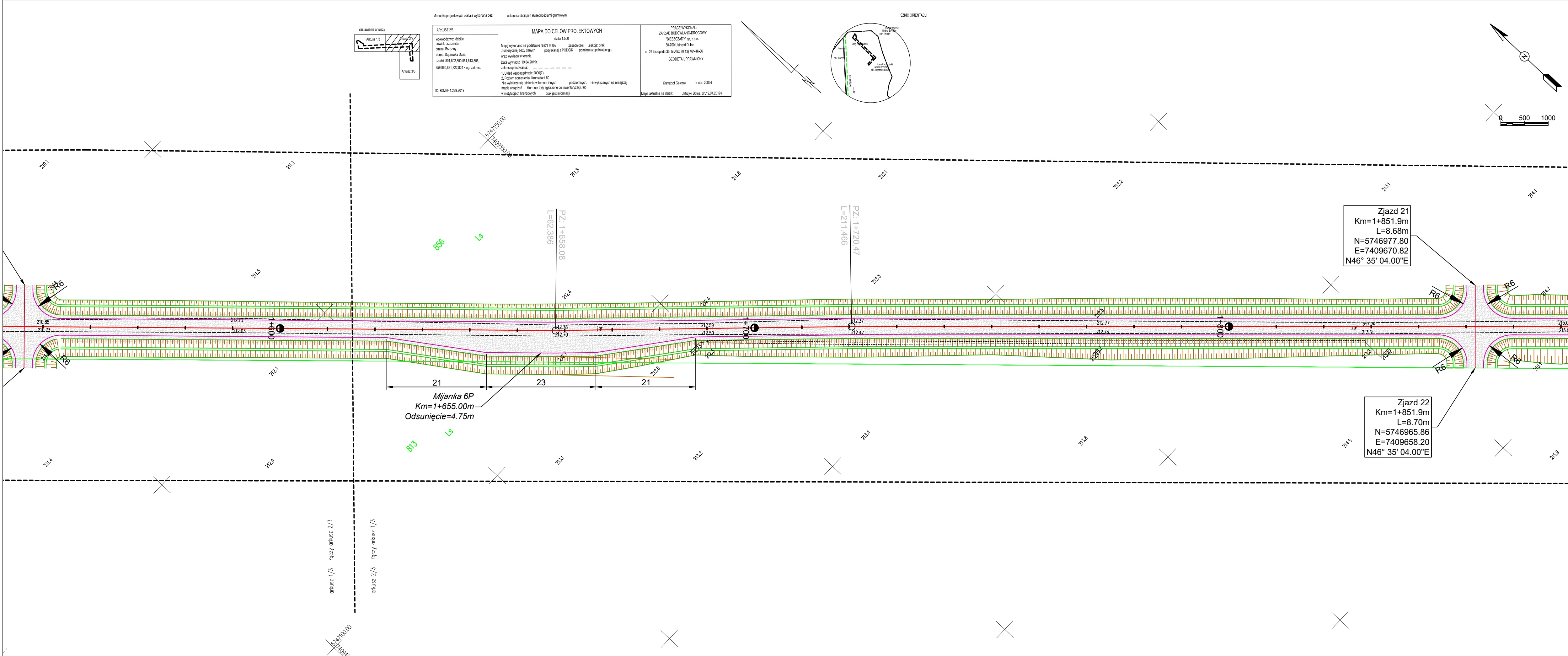
Rów przydrożny

Nawierzchnia z kruszywa łamanego

Nawierzchnia z kruszywa łamanego

Linia rozgraniczająca teren inwestycji wg warunków zabudowy

Biuro projektowe Zakład Usługowo-Produkcyjny Lasów Państwowych w Łodzi Ul. Legionów 113 91-073 Łódź			Inwestor Nadleśnictwo Brzeziny z siedzibą w Kaletniku ul. Główna 3 95-040 Koluszki		
Obiekt Przebudowa dojazdu pożarowego nr 3 o nr inw. 220/025, przebiegającego przez oddziały: 39~b, 40~b, 46~b, 50~b, 54~a, 57~b, 60~b leśnictwa Janinów					
Rysunek Plan Zagospodarowania Terenu					Nr rysunku 2-2
STANOWISKO	IMIĘ I NAZWISKO	NR UPRAWNIENI	DATA	PODPIS	
Asystent proj.	mgr inż. Paulina Karwańska-Kruszyna		III.2020		
Asystent proj.	mgr inż. Paweł Bodzioch		III.2020		
Projektant	mgr inż. Ewelina Rzeźnik	LUB/0110/PBD/18	III.2020		
Sprawdzający	mgr inż. Jan Moreń	298/89/WŁ	III.2020		
Branża	Stadium Proj bud	Data opracow. III.2020	Nr umowy		Skala 1:500 Egz.



Legenda

Oś drogi

Krawędź drogi

Oś zjazdu

Krawędź pobocza

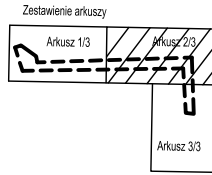
Rów przydrożny

Nawierzchnia z kruszywa łamanego

Nawierzchnia z kruszywa łamanego

Linia rozgraniczająca teren inwestycji wg warunków zabudowy

Biuro projektowe Zakład Usługowo-Produkcyjny Lasów Państwowych w Łodzi Ul. Legionów 113 91-073 Łódź		Inwestor Nadleśnictwo Brzeziny z siedzibą w Kaletniku ul. Główna 3 95-040 Koluszki		
Obiekt Przebudowa dojazdu pożarowego nr 3 o nr inw. 220/025, przebiegającego przez oddziały: 39~b, 40~b, 46~b, 50~b, 54~a, 57~b, 60~b leśnictwa Janinów				
Rysunek Plan Zagospodarowania Terenu			Nr rysunku 2-6	
STANOWISKO	IMIĘ I NAZWISKO	NR UPRAWNIENI	DATA	PODPIS
Asystent proj.	mgr inż. Paulina Karwańska-Kruszyna		III.2020	
Asystent proj.	mgr inż. Paweł Bodzioch		III.2020	
Projektant	mgr inż. Ewelina Rzeźnik	LUB/0110/PBD/18	III.2020	
Sprawdzający	mgr inż. Jan Moreń	298/89/WŁ	III.2020	
Branża	Stadium Proj bud	Data opracow. III.2020	Nr umowy	Skala 1:500 Egz.



Mapa dla projektowanych została wykonana bez ustalenia obciążeni służebnościami gruntowymi

ARRUSZ 213

województwo: Łódzkie
powiat: Brzezinski
gmina: Brzeziny
osiedle: Dąbrowska Dąba
adres: 801.802.850, 851.813.856,
859.860.821, 822.824 - wg. zakresu

ID: BG.6641.225.2019

MAPA DO CELÓW PROJEKTOWYCH

skala 1:500

Mapę wykonano na podstawie rastra mapy zasadniczej, jako: brak numerycznej bazy danych pozyskanej z PODOGM, pomiaru uzupełniającego.

Data wydruku: 19.04.2019r.

zakres opracowania: 1. Układ współrzędnych: 2000/7
2. Punkt odniesienia: Kronsztadt 60

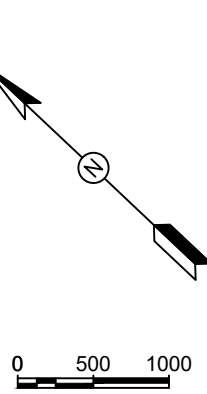
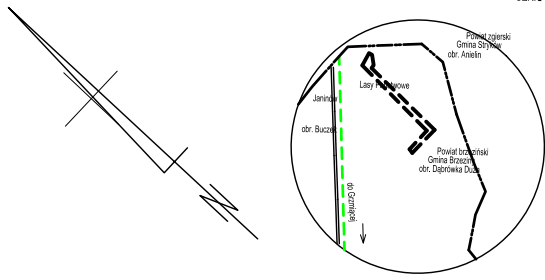
Nie wyklucza się istnienia w terenie innych podziemnych, niewykazanych na niniejszej mapie urządzeń, które nie były zgłoszone do inwentaryzacji, lub w istniejących branżowych, oraz innych informacji

PRACE WYKONAL:

ZAKŁAD BUDOWLANO-PROJEKTOWY
"BIESZCZADY" sp. z o.o.
38-700 Ustrzyki Dolne
ul. 29 Listopada 35, tel./fax: (0 13) 40-48-48
GEODETA UPRAWNIONY

Krzysztof Gajczak nr upr: 20854

Mapa aktualna na dzień: Ustrzyki Dolne, dn.19.04.2019 r.



Legenda

- Oś drogi
- Krawędź drogi
- Oś zjazdu
- Krawędź pobocza
- Rów przydrożny
- Nawierzchnia z kruszywa łamanego
- Nawierzchnia z kruszywa łamanego
- Linia rozgraniczająca teren inwestycji wg warunków zabudowy

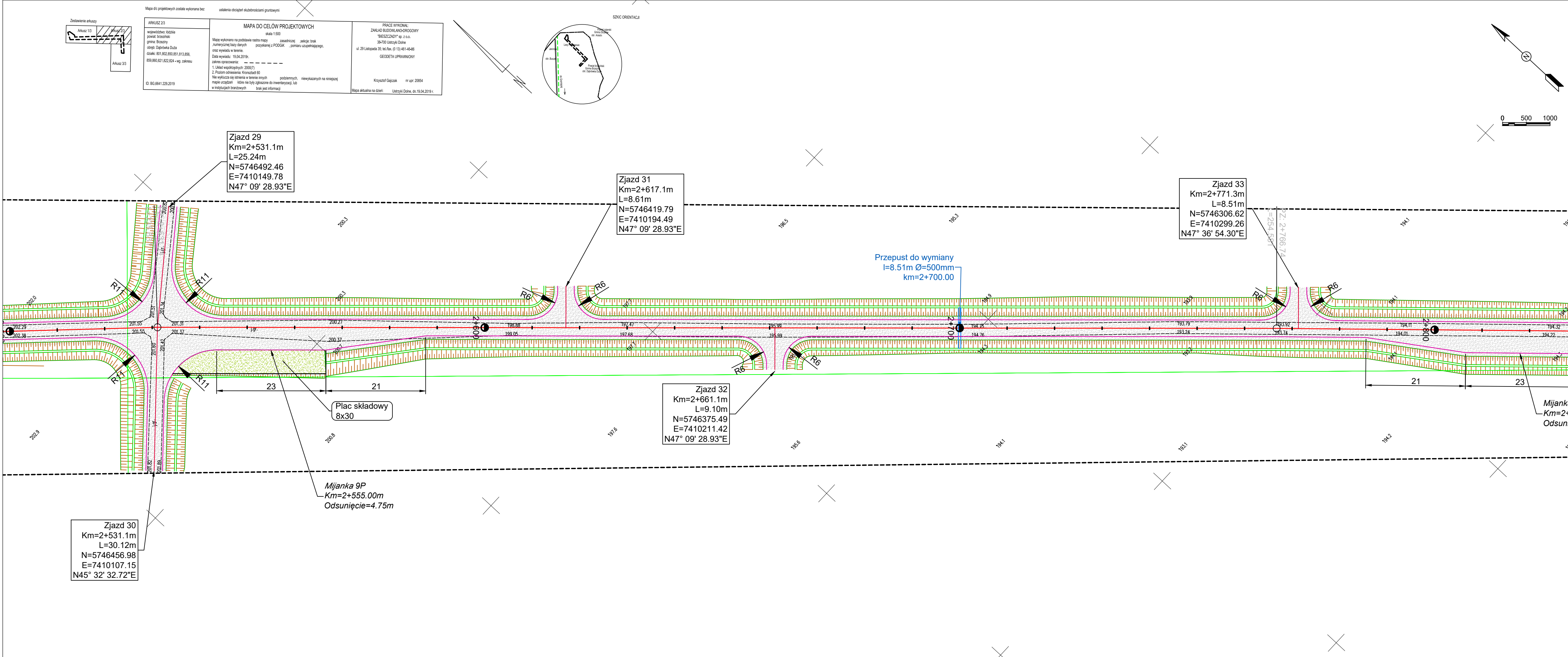
Zjazd 27
Km=2+239.1m
L=8.76m
N=5746694.97
E=7409935.31
N46° 57' 57.24"E

PZ: 2+270.61
L=211.440

Mijanka 8P
Km=2+255.00m
Odsunięcie=4.75m

Zjazd 28
Km=2+274.2m
L=11.80m
N=5746655.28
E=7409944.26
N46° 43' 39.49"E

Biuro projektowe Zakład Usługowo-Produkcyjny Lasów Państwowych w Łodzi Ul. Legionów 113 91-073 Łódź		Inwestor Nadleśnictwo Brzeziny z siedzibą w Kaletniku ul. Główna 3 95-040 Koluszki		
Obiekt Przebudowa dojazdu pożarowego nr 3 o nr inw. 220/025, przebiegającego przez oddziały: 39~b, 40~b, 46~b, 50~b, 54~a, 57~b, 60~b leśnictwa Janinów				
Rysunek Plan Zagospodarowania Terenu				Nr rysunku 2-8
STANOWISKO	IMIĘ I NAZWISKO	NR UPRAWNIENI	DATA	PODPIS
Asystent proj.	mgr inż. Paulina Karwińska-Kruszyna		III.2020	
Asystent proj.	mgr inż. Paweł Bodzioch		III.2020	
Projektant	mgr inż. Ewelina Rzeźnik	LUB/0110/PBD/18	III.2020	
Sprawdzający	mgr inż. Jan Moreń	298/89/WŁ	III.2020	
Branża	Stadium Proj bud	Data opracow. III.2020	Nr umowy	Skala 1:500 Egz.



Legenda

Oś drogi

Krawężń drogi

Oś zjazdu

Krawężń pobocza

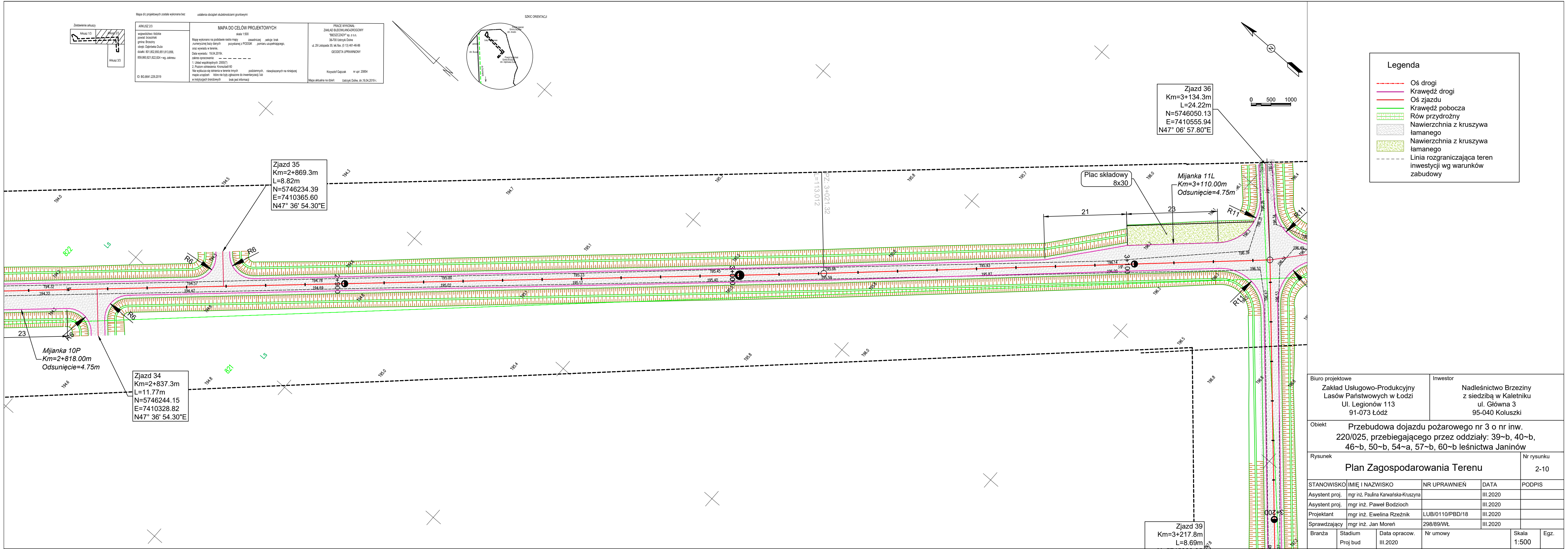
Rów przydrożny

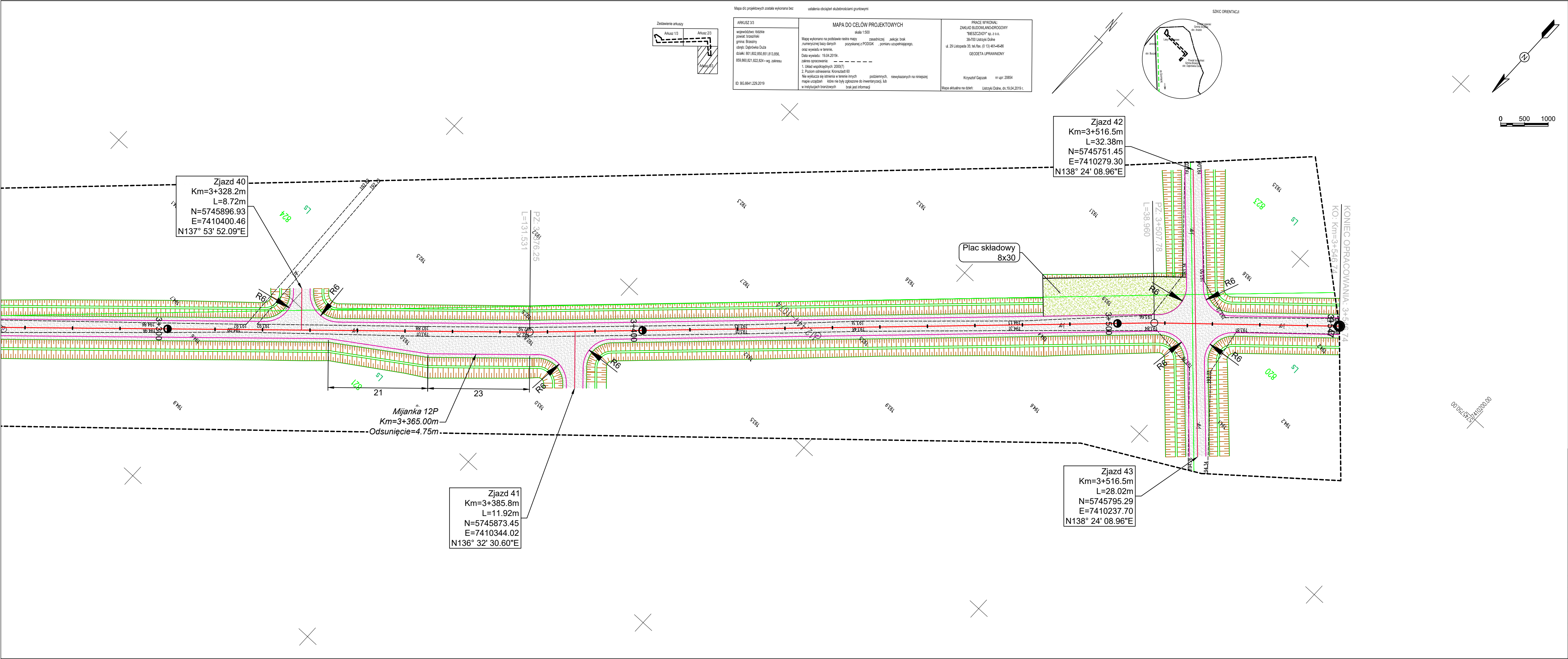
Nawierzchnia z kruszywa łamanego

Nawierzchnia z kruszywa łamanego

Linia rozgraniczająca teren inwestycji wg warunków zabudowy

Biuro projektowe Zakład Usługowo-Produkcyjny Lasów Państwowych w Łodzi Ul. Legionów 113 91-073 Łódź		Inwestor Nadleśnictwo Brzeziny z siedzibą w Kaletniku ul. Główna 3 95-040 Koluszki	
Obiekt		Przebudowa dojazdu pożarowego nr 3 o nr inw. 220/025, przebiegającego przez oddziały: 39~b, 40~b, 46~b, 50~b, 54~a, 57~b, 60~b leśnictwa Janinów	
Rysunek		Plan Zagospodarowania Terenu	
		Nr rysunku 2-9	
STANOWISKO	IMIĘ I NAZWISKO	NR UPRAWNIENI	DATA
Asystent proj.	mgr inż. Paulina Karwińska-Kruszyna		III.2020
Asystent proj.	mgr inż. Paweł Bodzioch		III.2020
Projektant	mgr inż. Ewelina Rzeźnik	LUB/0110/PBD/18	III.2020
Sprawdzający	mgr inż. Jan Moreń	298/89/WŁ	III.2020
Branża	Stadium Proj bud	Data opracow. III.2020	Nr umowy
		Skala 1:500	Egz.

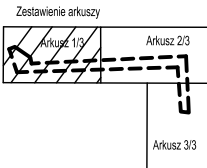
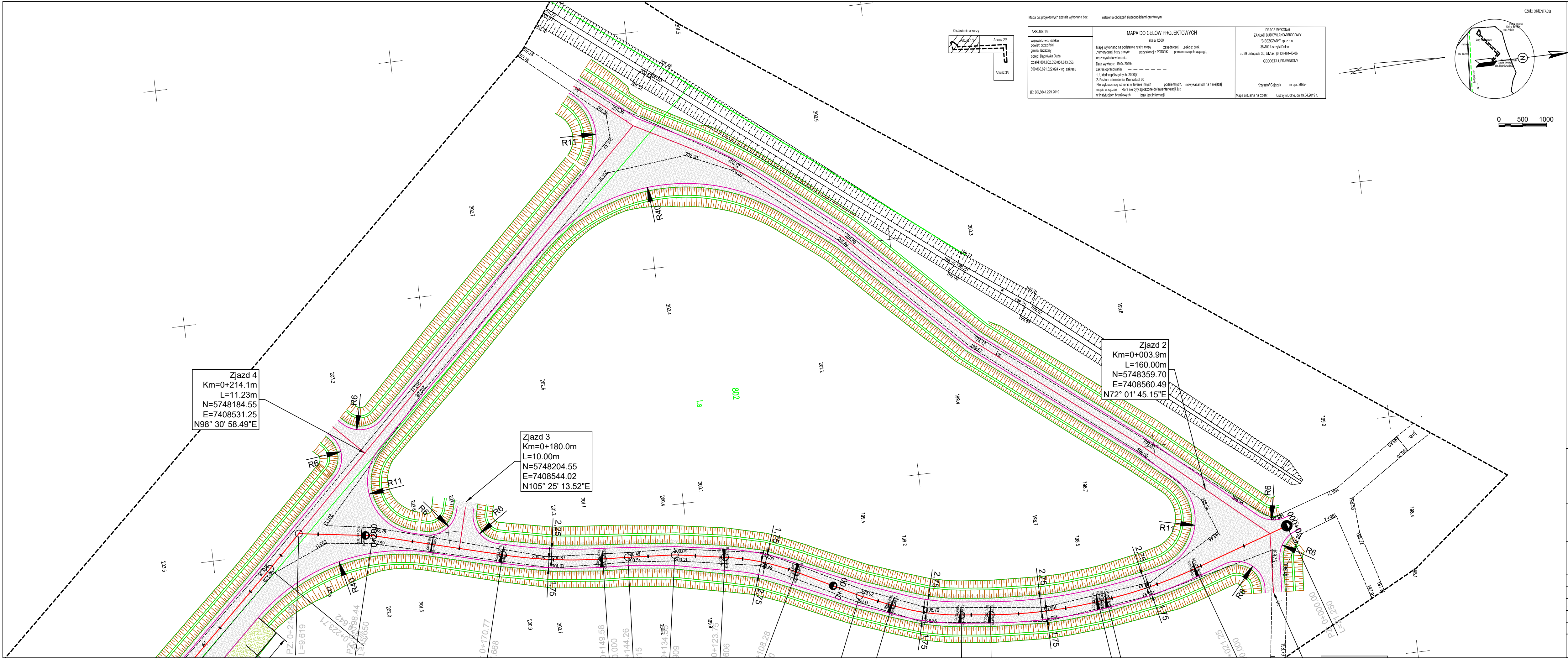




Legenda

- Oś drogi
- Krawężń drogi
- Oś zjazdu
- Krawężń pobocza
- Rów przydrożny
- Nawierzchnia z kruszywa łamanego
- Nawierzchnia z kruszywa łamanego
- Linia rozgraniczająca teren inwestycji wg warunków zabudowy

Biuro projektowe Zakład Usługowo-Produkcyjny Lasów Państwowych w Łodzi Ul. Legionów 113 91-073 Łódź		Inwestor Nadleśnictwo Brzeziny z siedzibą w Kaletniku ul. Główna 3 95-040 Koluszki	
Obiekt		Przebudowa dojazdu pożarowego nr 3 o nr inw. 220/025, przebiegającego przez oddziały: 39~b, 40~b, 46~b, 50~b, 54~a, 57~b, 60~b leśnictwa Janinów	
Rysunek		Nr rysunku	
Plan Zagospodarowania Terenu		2-12	
STANOWISKO	IMIĘ I NAZWISKO	NR UPRAWNIEŃ	DATA
Asystent proj.	mgr inż. Paulina Karwańska-Kruszyna		III.2020
Asystent proj.	mgr inż. Paweł Bodzioch		III.2020
Projektant	mgr inż. Ewelina Rzeźnik	LUB/0110/PBD/18	III.2020
Sprawdzający	mgr inż. Jan Moreń	298/89/WŁ	III.2020
Branża	Stadium Proj bud	Data opracow. III.2020	Nr umowy
			Skala 1:500
			Egz.



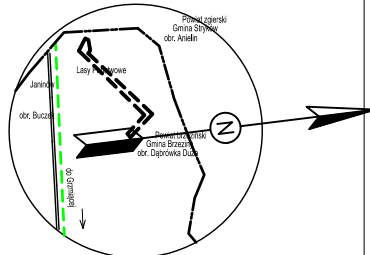
Mapa dla projektowych została wykonana bez

ustalenia obciążenia służebnościami gruntowymi

ARKUSZ 1/3
województwo łódzkie
powiat brzezowski
gmina Brzeziny
obwód: Dąbrowka Duża
działki: 801, 802, 850, 851, 813, 856,
858, 860, 821, 822, 824 - wg. zakresu
ID: BG.6841.226.2019

MAPA DO CELÓW PROJEKTOWYCH
skala 1:500
Mapę wykonano na podstawie naktu mapy zasadniczej, jeżeli brak
numerycznej łazy danych pozyskanej z PODOK, pomiaru uzupełniającego,
oraz wywiadu w terenie.
Data wydruku: 19.04.2019r.
zakres opracowania:
1. Układ współrzędnych: 2000/01
2. Poczta odniesienia: Konstancja 60
Nie wyklucza się istnienia w terenie innych podziemnych, niewykazanych na niniejszej
mapie urządzeń, które nie były zgłoszone do inwentaryzacji, lub
w istniejących branżowych brak jest informacji

PRACE WYKONAŁ:
ZAKŁAD BUDOWLANO-DROGOWY
"BIESZCZAD" sp. z o.o.
38-700 Ustrzyki Dolne
ul. 29 Listopada 35; tel./fax: (0 13) 461-46-88
GEODETA UPRAWNIOWY
Krzysztof Gajczak nr upr. 20854
Mapa aktualna na dzień: Ustrzyki Dolne, dn.19.04.2019 r.



Legenda

Oś drogi

Krawężnik drogi

Oś zjazdu

Krawężnik pobocza

Rów przydrożny

Nawierzchnia z kruszywa łamanego

Nawierzchnia z kruszywa łamanego

Linia rozgraniczająca teren inwestycji wg warunków zabudowy

Biuro projektowe Zakład Usługowo-Produkcyjny Lasów Państwowych w Łodzi Ul. Legionów 113 91-073 Łódź		Inwestor Nadleśnictwo Brzeziny z siedzibą w Kaletniku ul. Główna 3 95-040 Koluszki			
Obiekt Przebudowa dojazdu pożarowego nr 3 o nr inw. 220/025, przebiegającego przez oddziały: 39~b, 40~b, 46~b, 50~b, 54~a, 57~b, 60~b leśnictwa Janinów					
Rysunek Plan Zagospodarowania Terenu			Nr rysunku 2-13		
STANOWISKO	IMIĘ I NAZWISKO	NR UPRAWNIENI	DATA	PODPIS	
Asystent proj.	mgr inż. Paulina Karwańska-Kruszyna		III.2020		
Asystent proj.	mgr inż. Paweł Bodzioch		III.2020		
Projektant	mgr inż. Ewelina Rzeźnik	LUB/0110/PBD/18	III.2020		
Sprawdzający	mgr inż. Jan Moreń	298/89/WŁ	III.2020		
Branża	Stadium Proj bud	Data opracow. III.2020	Nr umowy	Skala 1:500	Egz.